

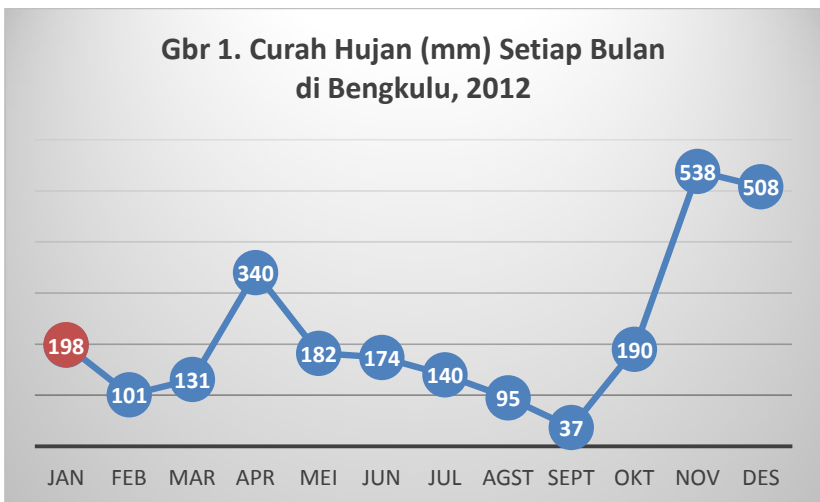
## Geografi dan Iklim Kota Bengkulu 2012

### 1. Letak dan Geografis

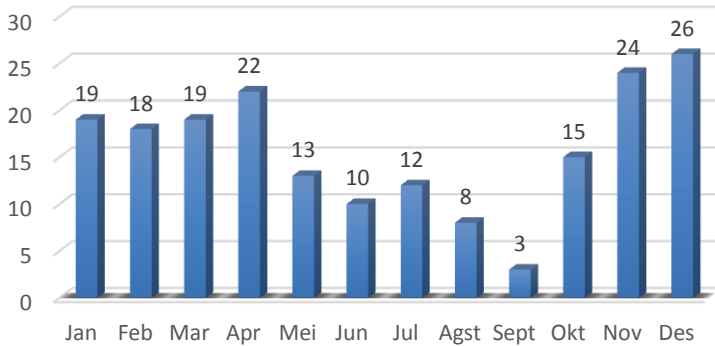
Kota Bengkulu memiliki luas wilayah 151,7 Km<sup>2</sup> menurut hasil survei terakhir Bakosurtanal. Ditinjau dari keadaan geografisnya, Kota Bengkulu terletak di pesisir barat pulau Sumatera dan berada diantara 3 derajat 45 menit – 3 derajat 59 menit lintang selatan serta 102 derajat 14 menit – 102 derajat 22 menit bujur timur.

Kota Bengkulu memiliki relief permukaan tanah yang bergelombang, terdiri dari dataran pantai dan daerah berbukit- bukit serta di beberapa tempat terdapat cekungan alur sungai kecil. Kota Bengkulu di sebelah utara berbatasan dengan Kabupaten Bengkulu Tengah, di sebelah selatan berbatasan dengan Kabupaten Seluma, di sebelah timur berbatasan dengan Kabupaten Bengkulu Tengah dan di sebelah barat berbatasan dengan Samudera Indonesia.

### 2. Curah Hujan dan Hari hujan

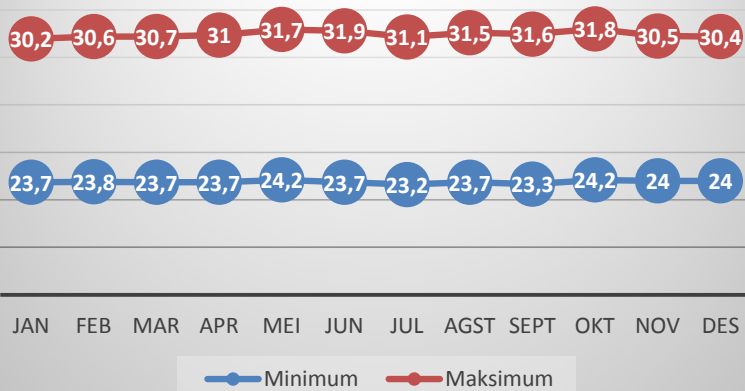


**Gbr 2. Jumlah Hari Hujan Setiap Bulan di Bengkulu, 2012**



### 3. Suhu Maksimum dan Suhu Minimum

**Gbr 3. Suhu Udara (°C) di Bengkulu, 2012**



#### 1.4 Kelembaban Udara dan Kecepatan Angin

Menurut stasiun Klimatologi Bengkulu kelembaban udara di Kota Bengkulu pada tahun 2012 berkisar antara 81-86 persen.

Sementara itu rata-rata kecepatan angin berkisar antara 3-5,6 km/jam dengan kecepatan angin maksimum terjadi pada bulan Agustus yakni sebesar 5,6 km/jam.

*Sumber : Bengkulu Dalam Angka 2013*